

SEMANTICASE



LO STRUMENTO
DI SEMANTICA PER
INCREMENTARE LA CAPACITA'
DI ANALISI DEI DATI E
MIGLIORARE LE DECISIONI
STRATEGICHE NELLE
ORGANIZZAZIONI
E NEI PROCESSI AZIENDALI

SVELA IL POTENZIALE DEI TESTI SCRITTI

ANALIZZA

I TESTI APERTI PER VALORIZZARE LE INFORMAZIONI

SemantiCase è una procedura software semplice ma potente per analizzare tutti i tipi di testi aperti attraverso modelli di NLP, riducendo effort e complessità dell'analisi.

Attraverso l'integrazione nel suo back-end di complessi modelli matematico-probabilistici di rappresentazione semantica, consente a ogni operatore di avviare l'analisi attraverso un sistema user-friendly, delegando l'intervento degli esperti della materia non nell'onerosa fase di classificazione e organizzazione dei dati, ma direttamente nella fase più importante di interpretazione dei risultati. La dashboard dei risultati permette di consultare in modo integrato i risultati dell'analisi, facilitando i processi di reporting a supporto dei processi decisionali.



TIPOLOGIE DI DATI ANALIZZABILI



Tabellari

File di dati (es. Excel) e/o estrazione dati tabellari da DB. Il dataset viene importato nel sistema assicurando l'eliminazione di doppi e la preliminare verifica formale del dato.



Documenti

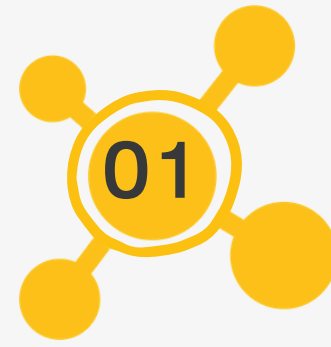
Corpus di documenti (eterogenei per estensione pdf, doc, ppt, html, json, txt, ecc.) o da link web, con o senza file di indice. L'importazione provvede automaticamente all'estrazione del testo digitale. Per documenti scansionati è possibile effettuare un pre-processing OCR.



Vocali

Corpus composto da file audio. L'importazione provvede a unificare i formati audio, e procede all'estrazione del testo tramite speech to text e codifica di tempi e pause.

CONFIGURAZIONE DELLE ANALISI



LINGUA E CRITERI DI PULIZIA

Impostazione della lingua per applicare i criteri di base di pulizia della lingua, definizione dei parametri aggiuntivi (synonyms e custom stopwords, e criteri di pulizia di numeri e date).



TIPOLOGIA DI ANALISI SEMANTICA

Scelta del modello di elaborazione veloce o accurato attraverso il calcolo della migliore rappresentazione dei dati testuali.



ANALISI SENTIMENT

Attivazione e criteri di pulizia del dataset per l'analisi semantica.



ANALISI PAROLE SPECIFICHE

Attivazione dell'analisi delle parole frequenti e specifiche.

DASHBOARD DEI RISULTATI

SEMANTICASE

Analisi di parole significative

Identificare le parole più popolari per frequenza e classificarle in base ai diversi stati di una variabile.

Analisi di parole esclusive

Individuare le parole distintive ed esclusive per singolo stato di una variabile strutturata che accompagna i testi.

Analisi sentiment e emotions

Analizzare la polarizzazione di opinioni e il loro andamento nel tempo e in relazione a covariate e le emozioni espresse o negate.

Identificazione di tematiche

Individuare nei testi i temi trasversali attraverso la costruzione di modelli stocastici per le co-occorrenze delle parole.

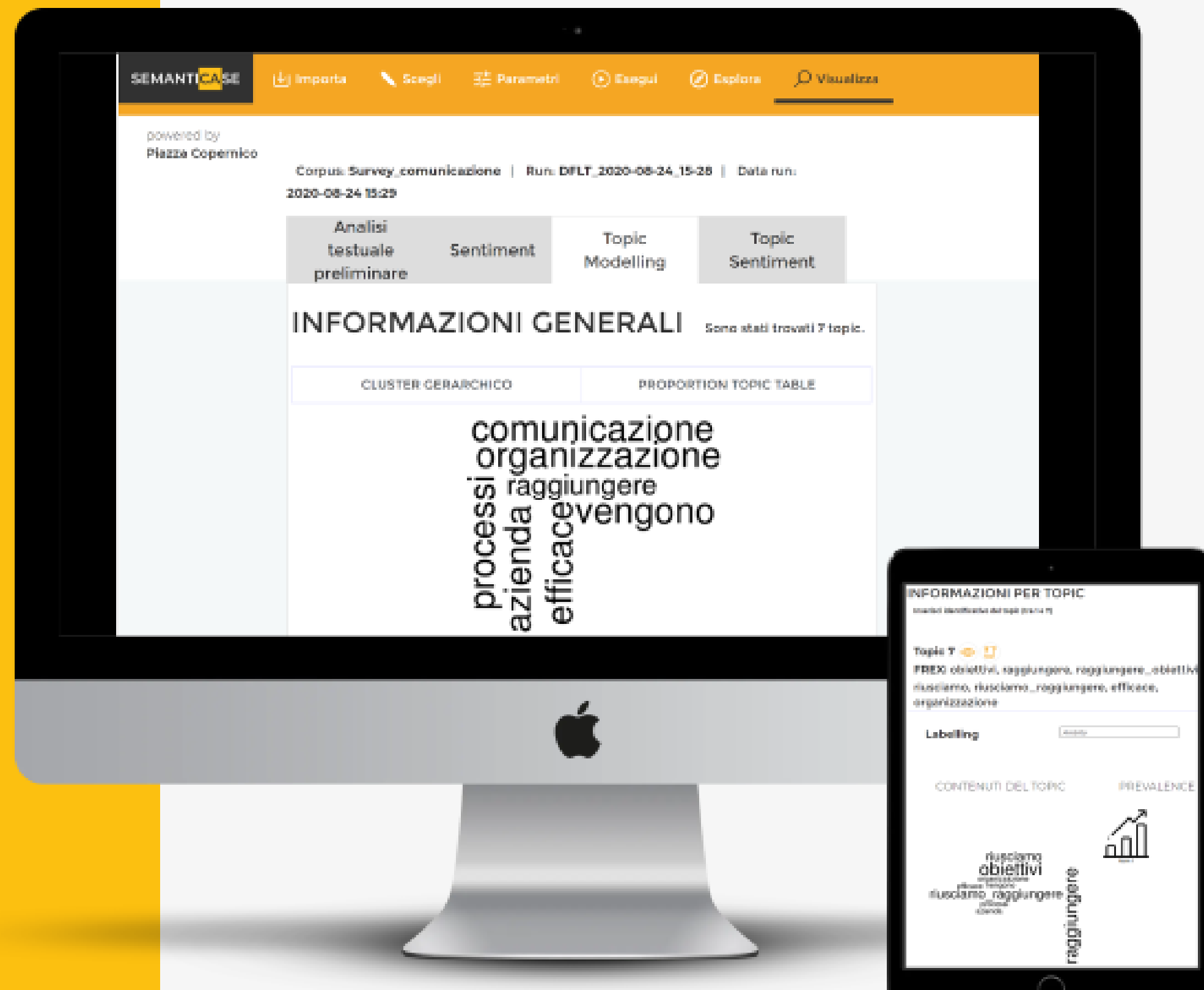
Variazioni di contenuto

Studiare le parole caratteristiche di una tematica in relazione allo stato delle covariate collegate al testo.

Trend singoli o ad effetti misti

Studiare i singoli trend delle tematiche o la differenziazione in base a covariate descrittive (effetti misti)

USER-FRIENDLY & MOBILE DASHBOARD





Customer Care

Nell'assistenza al cliente per l'analisi periodica dei reclami commerciali e tecnici o le richieste di assistenza (inclusi anche i messaggi vocali). È possibile effettuare l'analisi degli argomenti di reclamo, i trend nel tempo, l'indice di sentiment e indagare le parole predittive di churn/cessazione.



Hr & e-learning

Nelle diverse fasi di gestione delle Risorse Umane permette di portare alla luce i significati espressi nei testi aperti (dal cv, alla knowledge aziendale, dai team alle performance, dai bisogni formativi al clima organizzativo). Le informazioni contribuiscono ad assumere comportamenti decisionali efficienti.



Documentale

Applicazione delle tecniche di analisi semantica per l'elaborazione della documentazione aziendale da utilizzare nella ricerca intelligente per l'interrogazione delle knowledge base, o per l'integrazione della semantica nei processi di gestione documentale.

AMBITI DI APPLICAZIONE DELLA SEMANTICA

MODELLI

D'USO

SINGOLO REPORT

- 1 DATASET
- ANALISI E REPORT

I dati consegnati dal cliente vengono elaborati da Piazza Copernico e analizzati utilizzando gli strumenti a disposizione. Viene elaborato un documento complessivo di spiegazione dei dati con commento rispetto ai trend e ai significati emersi. Il report viene illustrato al cliente in un incontro di approfondimento.

LICENZA SOFTWARE

- 1 LICENZA OPERATORE
- 3 LICENZE VISUALIZZATORE
- 2 ANALISI MESE
- (OPZIONALE) CONSULENZA

L'attivazione della licenza permette di mettere a disposizione:

- l'ambiente di analisi per la gestione autonoma delle analisi,
- la formazione sullo strumento e sull'interpretazione dei dati,
- alcune utenze aggiuntive di visualizzazione del report.

E' possibile attivare ove ritenuto utile l'opzione di consulenza per l'analisi di uno o più dataset.

SEMANTICASE

PER INFORMAZIONI



TEAM@SEMANTICASE.IT

RICHIEDERE UNA PRESENTAZIONE

E' possibile richiedere un incontro di presentazione dello strumento per comprendere al meglio le potenzialità.

VALUTARE LA FATTIBILITÀ DI UN PROGETTO

E' possibile inviare una richiesta per la verifica di fattibilità di un progetto o dell'uso di Semanticase in uno specifico ambito applicativo. Inviare una richiesta illustrando sinteticamente la necessità.

Un appuntamento conoscitivo permetterà di approfondire le potenzialità della semantica per il settore di riferimento.